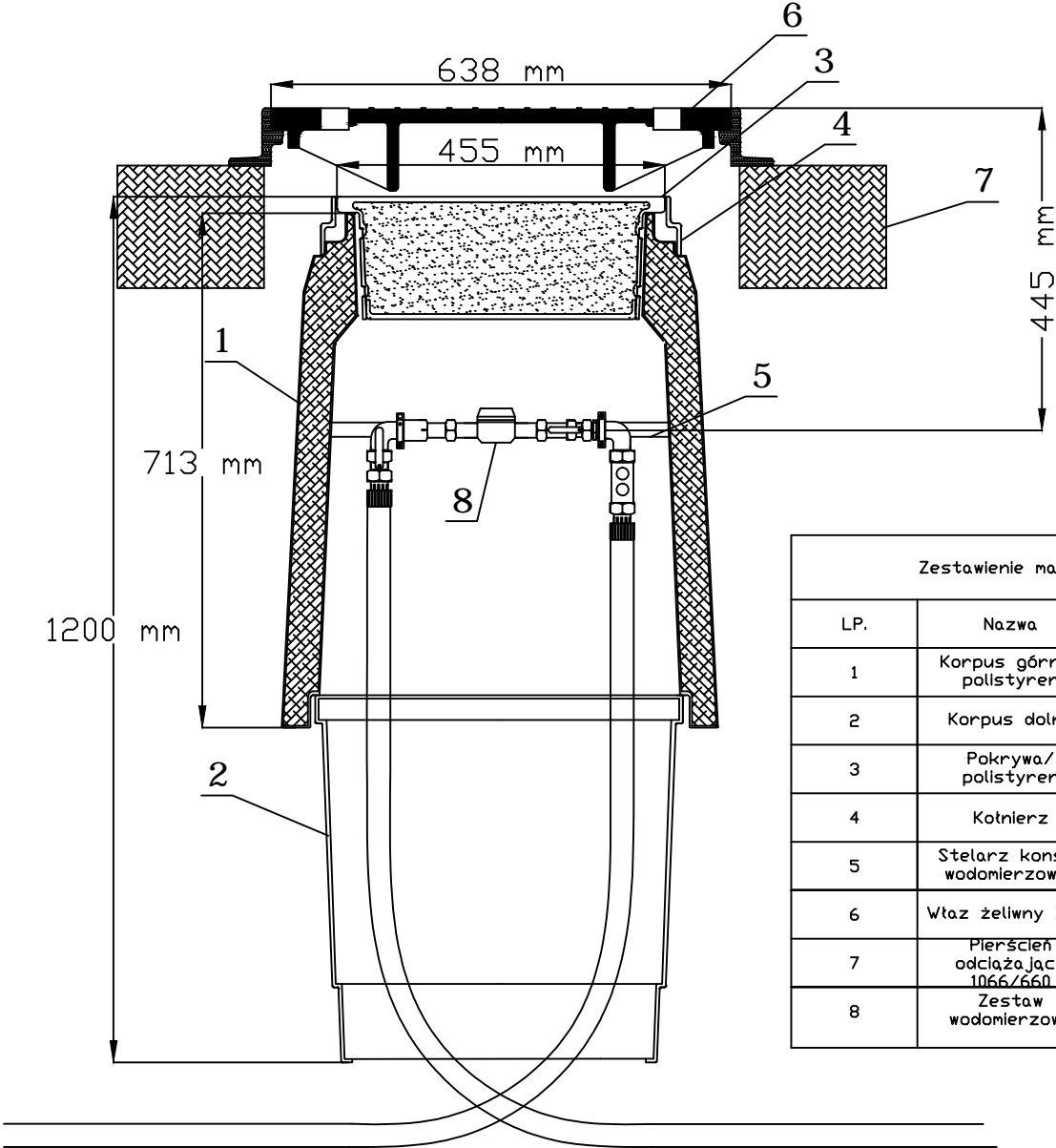



Rysunek studni wodomierzowej  
z włazem żeliwnym D400



Zestawienie materiałów		
LP.	Nazwa	Materiał
1	Korpus górny/ polistyren	PEHD
2	Korpus dolny	PEHD
3	Pokrywa/ polistyren	PEHD
4	Kotnierz	PEHD
5	Stelarz konsoli wodomierzowej	Stal
6	Właz żeliwny D400	Żeliwo szare
7	Pierścień odciążający 1066/660	Beton
8	Zestaw wodomierzowy	Mosiądz/ Tworzywo

		<b>Usługi Projektowe "BIPROADAM"</b> inż. Bernard Adamczak 67-200 Głogów ul. Kaspra Eliana 10	
		tel./fax. - 76 852-13-92/76 852-16-99 tel.kom 602-277-361 , 600-936-660 e-mail: biuro@biproadam.pl biproadam@wp.pl	
<b>F temat</b> BUDOWA SIECI I PRZYŁĄCZY WODOCIĄGOWYCH W RAMACH ZADANIA "WYKONANIE PROJEKTU TECHNICZNEGO SIECI WODOCIĄGOWEJ PE fi 160mm WRAZ Z PRZYŁĄCZAMI DO BUDYNKÓW W MIEJSCOWOŚCI JĘDRZYCHÓW OD DZ. NR 575/30, 575/10 PRZY BUDYNKU NR 102 DO DZ. NR 554, 545/1 PRZY BUDYNKU NR 115A			
<b>Investor</b> PRZEDSIĘBIORSTWO GOSPODARKI MIEJSKIEJ SP. Z O.O. 59-100 POLKOWICE, UL DĄBROWSKIEGO 2		<b>Data:</b> 26.09.2024r.	
<b>Adres budowy</b> GM. POLKOWICE JĘDRZYCHÓW, OBR. 0005 JĘDRZYCHÓW, JEDN. EWID. 021604_5, POLKOWICE - OBSZAR WIEJSKI		<b>Skala:</b> ----	
<b>Nazwa rysunku</b> SCHEMAT STUDNI WODOMIERZOWEJ		<b>Nr rys.</b> S-5	
<b>Projektant</b> inż. BERNARD ADAMCZAK upr. proj. nr 97/79/Lw , 302/94/Lw		<b>Podpis</b>	
<b>Asystent projektanta</b> mgr inż. MICHAŁ ADAMCZAK upr. proj. nr 95/DQŚ/13		<b>Podpis</b>	
<b>Asystent projektanta</b> Branża sanitarna:		<b>Podpis</b>	
mgr inż. TERESA MAZURKIEWICZ			